



**San  
Pedro  
Garza  
García**

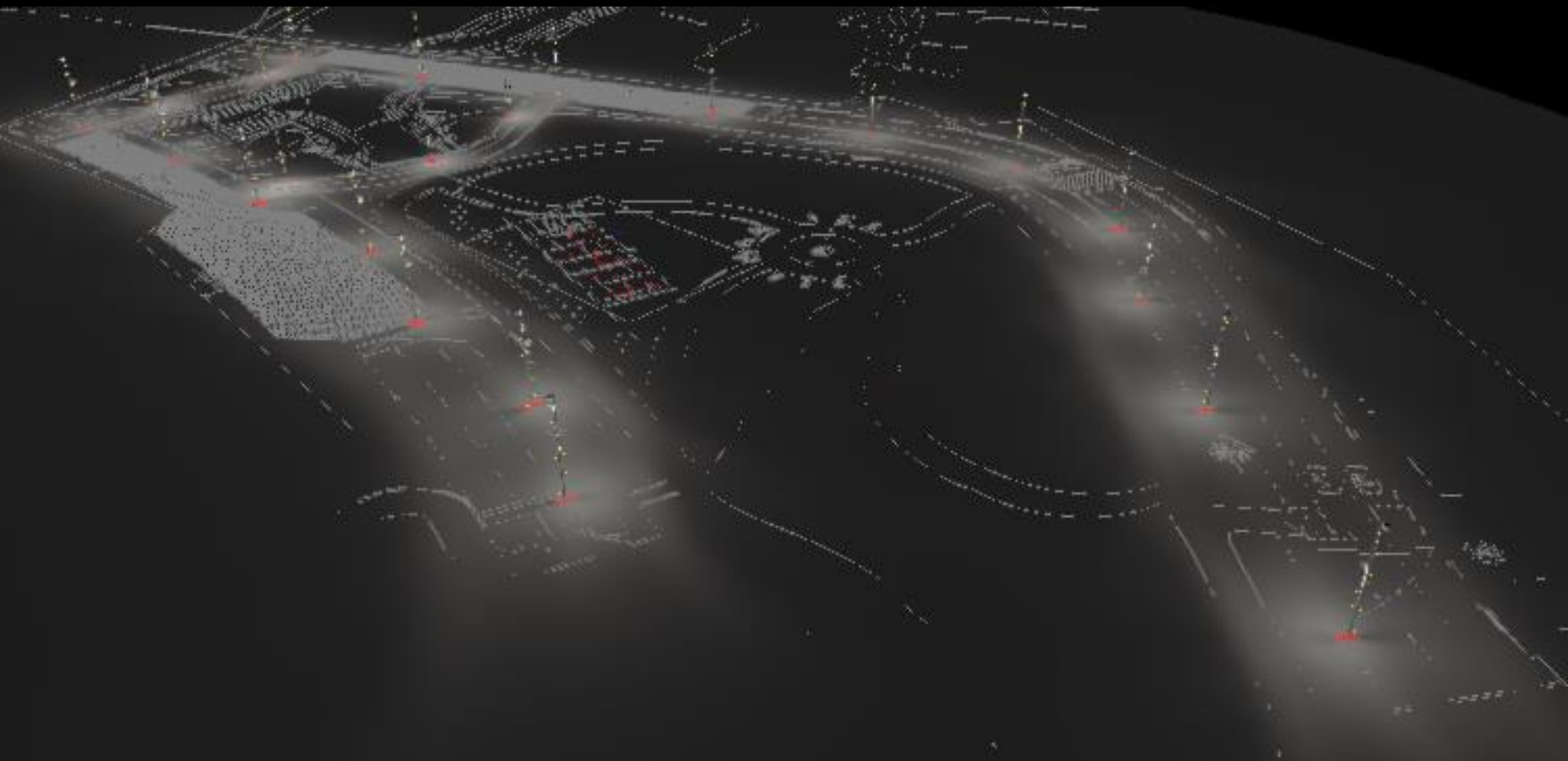
GOBIERNO MUNICIPAL

# Parque Central de San Pedro Garza García

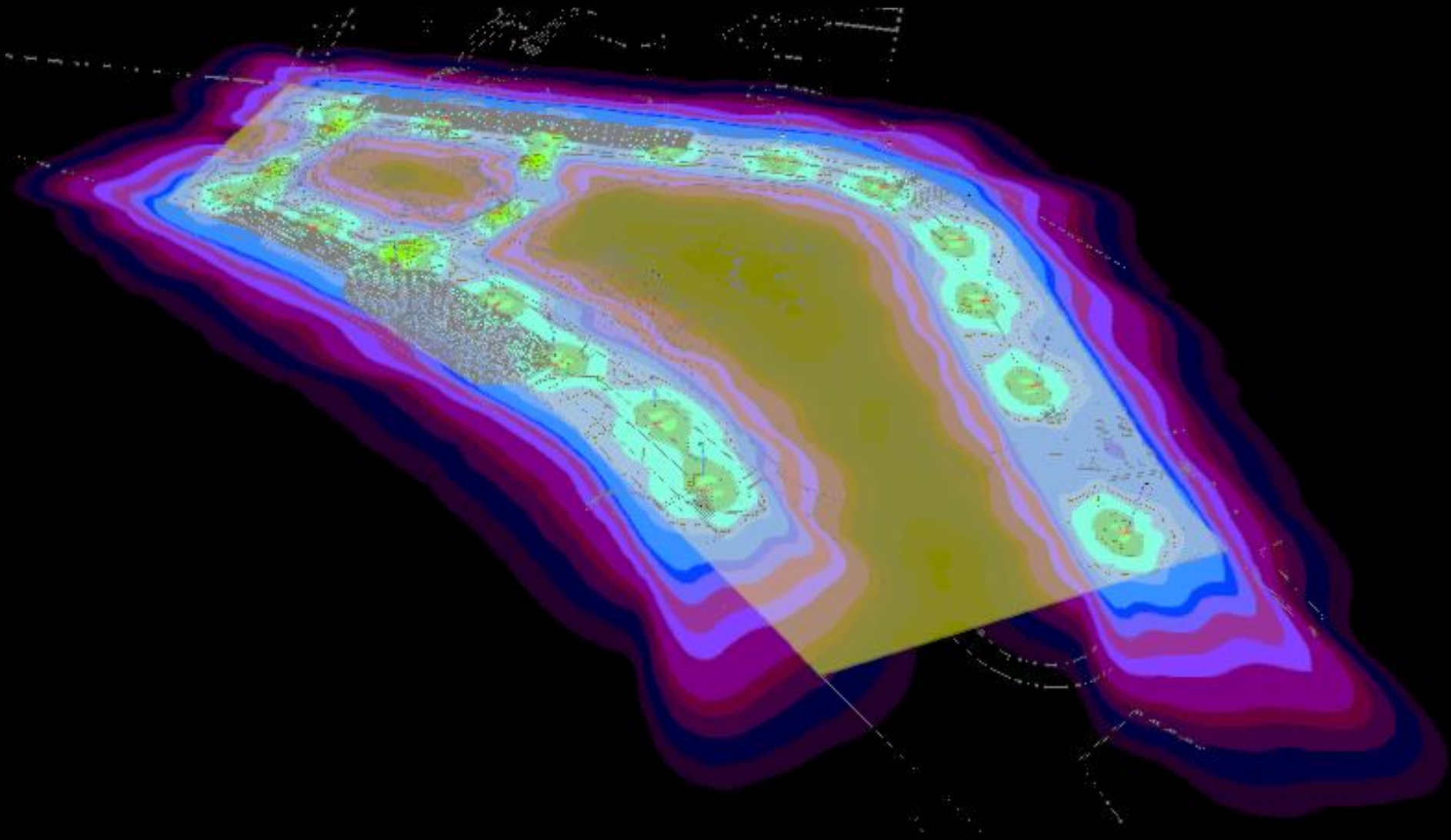
Cálculo de iluminación Zona B01



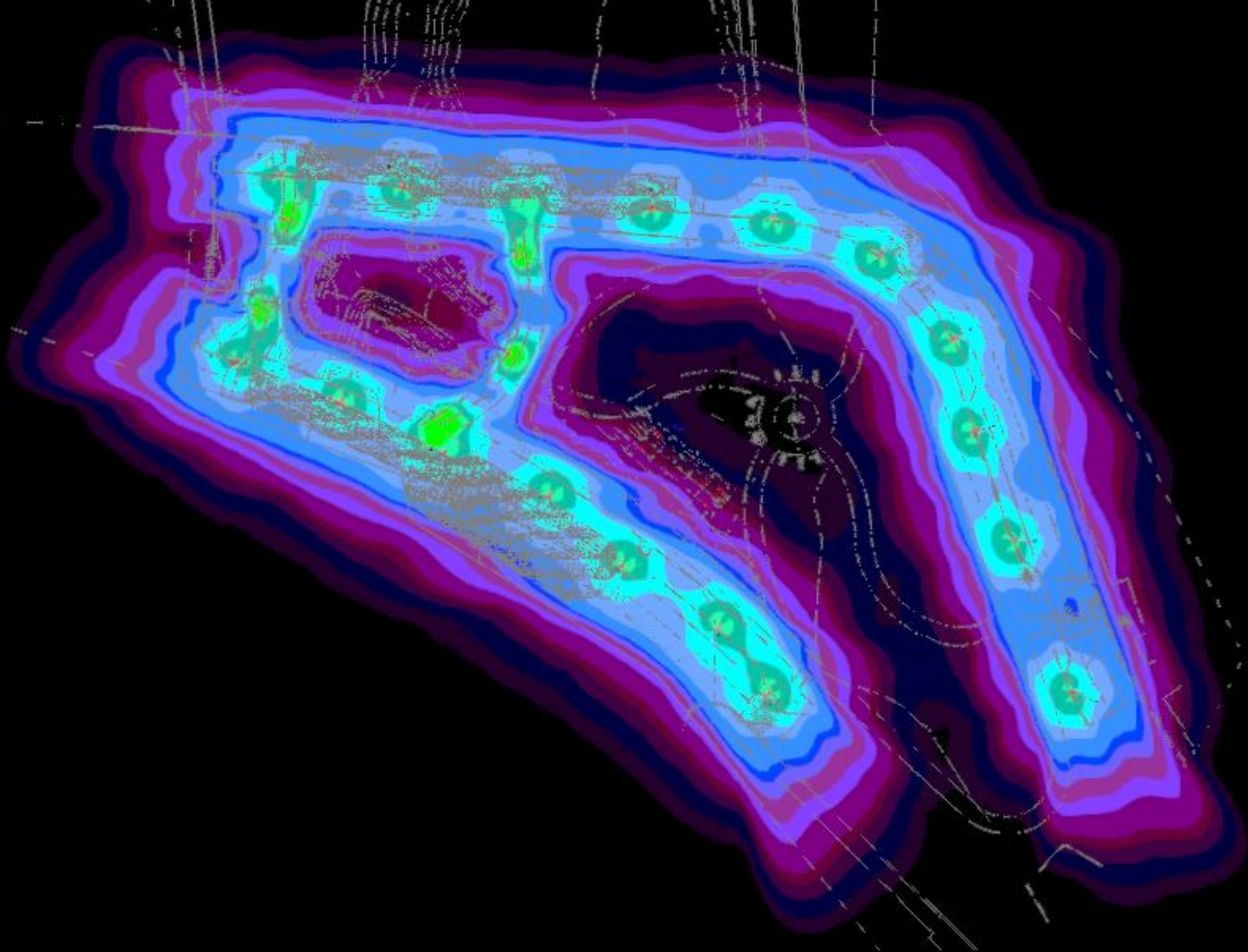
# Fotometrías de iluminación



-Perspectiva de iluminación en Zona B01



-Fotometría de colores falsos en perspectiva Zona B01



-Fotometría en planta Zona B01

# -Cálculo del nivel de iluminación en Zona B01

Plano útil (Iluminancia perpendicular)		
	Real	Nominal
Media	17.8 lx	≅ 10.0 lx
Min	0.17 lx	-
Max	191 lx	-
Medio/mín	105	-
Máx/Mín	1124	-

Parámetros	
Altura	0.00 m

Cálculo de Luxes en Zona B01



Fotometría en planta

- Luxes promedio recibidos a plano útil = 17.8 lx
- Luxes Máximos: 191 lx
- Luxes Mínimos: 0.17 lx

## -Resumen de Calculo de Iluminación

- Zona B01
- Luxes promedio recibidos a plano útil = 17.8 lx
- Luxes promedio recibidos a plano útil = 17.8 lx
- Luxes Máximos: 191 lx
- Luxes Mínimos: 0.17 lx



**San  
Pedro  
Garza  
García**

GOBIERNO MUNICIPAL

Ti Te'ex!

Thank you!

¡Gracias!

